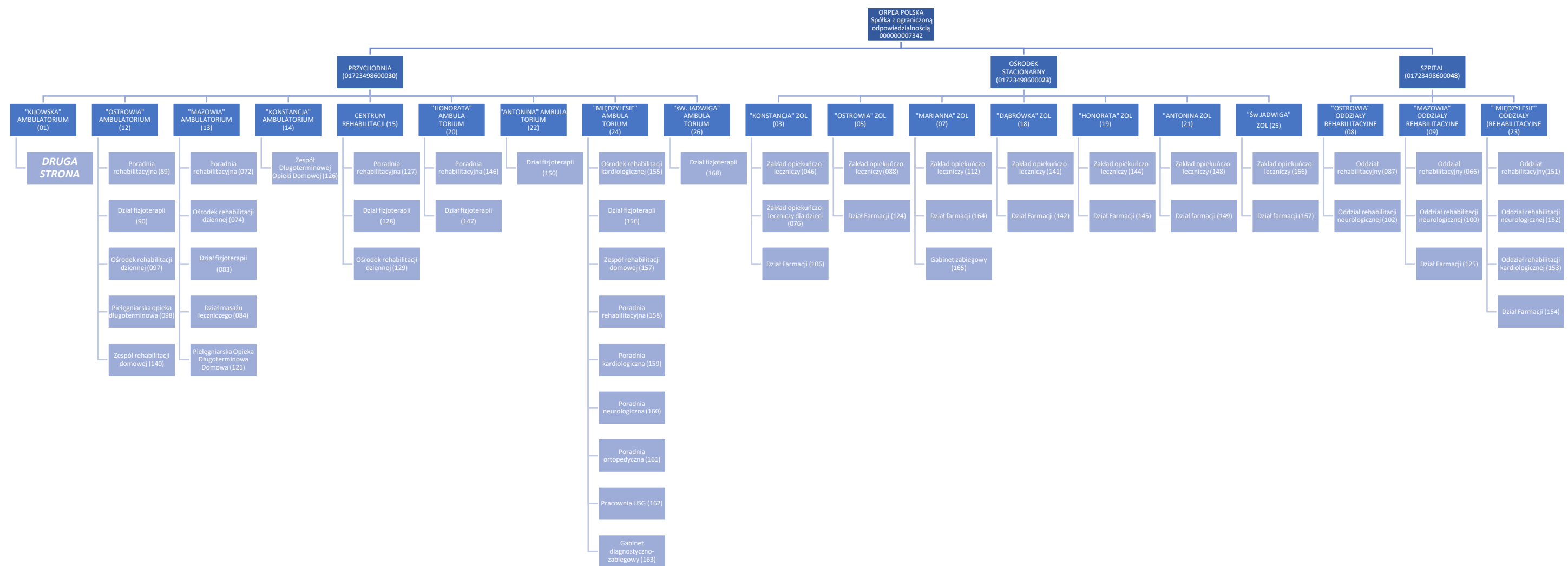


Załącznik nr 1 Jednostki i komórki organizacyjne zakładów podmiotu leczniczego ORPEA POLSKA



- PRZYCHODNIA (01723498600030)
  - **"KIJOWSKA" AMBULATORIUM (01)**
    - Poradnia endokrynologiczna (konsultacje) (002)
    - Poradnia kardiologiczna (konsultacje) (006)
    - Poradnia medycyny pracy (009)
    - Poradnia dermatologiczna (konsultacje) (010)
    - Poradnia neurologiczna (konsultacje) (011)
    - Poradnia reumatologiczna (konsultacje) (012)
    - Poradnia rehabilitacyjna (013)
    - Poradnia ginekologiczno-położnicza (konsultacje) (018)
    - Poradnia ginekologiczna (konsultacje) (019)
    - Poradnia diagnostyki obrazowej (USG) (032)
    - Poradnia lekarza POZ (033)
    - Poradnia pediatryczna (034)
    - Poradnia urologiczna (konsultacje) (035)
    - Poradnia okulistyczna (konsultacje) (037)
    - Poradnia pielęgniarki i położnej środowiskowej (038)
    - Poradnia położnej środowiskowo-rodzinnej (039)
    - Poradnia diabetologiczna (057)
    - Poradnia alergologiczna (058)
    - Zespół długoterminowej opieki domowej (060)
    - Pielęgniarska opieka długoterminowa (061)
    - Gabinet zabiegowy (077)
    - Punkt szczepień (078)
    - Dział fizjoterapii (079)
    - Dział masażu leczniczego (080)
    - Zespół rehabilitacji domowej (086)
    - Poradnia otolaryngologiczna (103)
    - Ośrodek rehabilitacji dziennej (118)
    - Poradnia gastroenterologiczna (119)
    - Poradnia ortopedyczna (136)
    - Pracownia prób wysiłkowych i badań Holtera (143)

